

老師與學生的雲端百寶箱- 微軟雲端運算平台

老師如何申請Azure免費試用

2019 By 亞洲大學 資訊發展處



<https://azure.microsoft.com/zh-tw/free/>

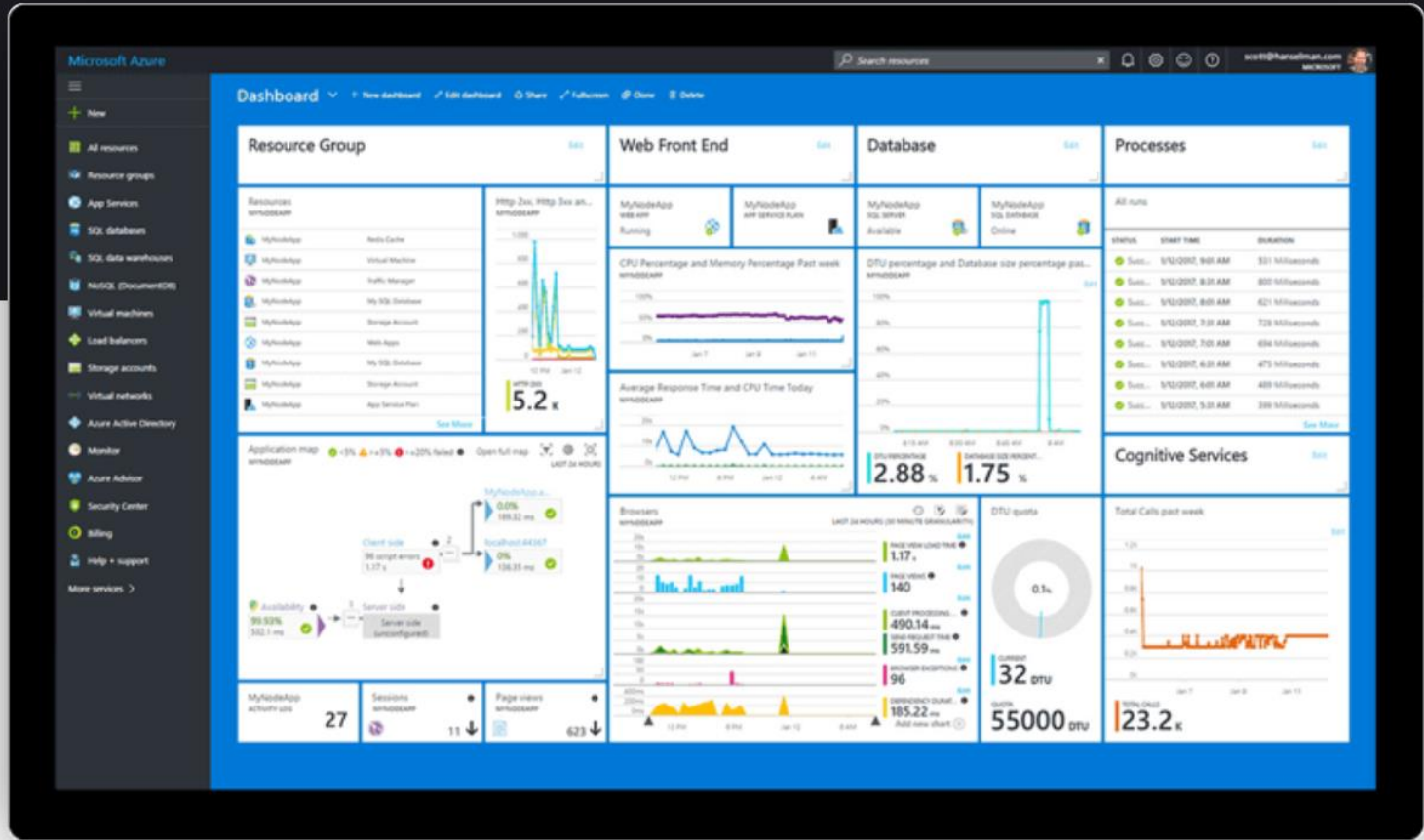


Azure為老師提供一年免費的試用，在第一個月內還提供額度**200塊美金**，來使用任何Azure最新的功能和產品。

您需要事先準備的有：

1. 學校的**Office 365**信箱
2. 有效的信用卡資訊
3. 手機號碼





我可享有哪項服務？

有了 Azure 免費帳戶，您就可享有一切服務，且在升級前不必支付任何費用。

12 個月

熱門免費服務

+

NT\$6,100 的點數

探索任何 Azure 服務 30 天

+

永遠免費

25 種以上的服務



Linux 虛擬機器

計算

750 小時

B1S VM

隨選功能讓您在短短幾秒內，就能建立 Linux 虛擬機器。



Windows 虛擬機器

計算

750 小時

B1S VM

隨選功能讓您在短短幾秒內，就能建立 Windows 虛擬機器。



受控磁碟

儲存體

64 GB X 2

2 個 P6 SDD

運用簡單的管理功能，就能為 Azure 虛擬機器配備頂級安全的磁碟儲存體。



頻寬 (資料傳輸)

網路

15 GB

對外

透過我們遍佈全球強固的資料中心網路，對內及對外傳輸資料。



Blob 儲存體

儲存體

5 GB

LRS 經常性存取的區塊

使用具備大規模調整能力的物件儲存空間，存放非結構化資料。



檔案儲存體

儲存體

5 GB

LRS 檔案儲存體

無須變更程式碼，就能移轉到簡單、跨平台的分散式檔案儲存體上。



SQL Database

資料庫

250 GB

建立提供內建智慧功能的 SQL Database。



Azure Cosmos DB

資料庫

5 GB

400 個要求單位

應用分佈在全球、具備多種模型的資料庫服務，建置應用程式及調整其規模。

一年試用，隨時都能使用這些免費的產品



 App Service 計算	 Functions 計算	 Container Service 容器	 Visual Studio Team Services 開發人員工具	 DevTest Labs 開發人員工具	 機器學習 Studio 分析
10 Web、行動裝置或 API 應用程式 使用自選的工具 (包括 Node.js 與 PHP)，快速建立功能強大，並可在任何平台或裝置上執行的應用程式。	1,000,000 每月的要求數 採用無伺服器架構處理事件。	免費 使用自選的工具部署及管理容器。	5 使用者 (具有無限制的私人 Git 存放庫) 應用我們的 DevOps 服務 (Git 存放庫、CI/CD)，建置及發行自動化。	免費 提供簡單易用的高效開發/測試環境。	100 每項實驗的模組數 建置可在雲端執行的機器學習應用程式。
 Active Directory 身分識別	 Active Directory B2C 身分識別	 Service Fabric 容器	 資訊安全中心 安全性	 Advisor 管理和控管	 Microsoft IoT 中樞 物聯網
500,000 物件數 使用單鍵就能登入所有雲端或內部部署的 Web 應用程式，從而管理身分識別與存取的安全性。	50,000 每月儲存的使用者人數 管理雲端中的客戶身分識別與存取。	免費 建置及操作全年持續運作，並能隨時調整的分散式應用程式。	免費 原則評定與建議 加強 Azure 資源安全性的視覺化程度及控制，達到防治、偵測及處理威脅的目標。	無限制 獲取您專屬的 Azure 最佳做法建議。	8,000 每天的訊息數 連接數十億項 IoT 資產，並加以監視及管理。
 Load Balancer 網路	 Data Factory 資料庫	 搜尋 容器	 通知中樞 容器	 Batch 計算	 自動化 管理和控管
免費 公用負載平衡 IP (VIP) 隨時都能為您的應用程式添加調整能力、可用性，以及提升網路效能。	5 不常執行的活動 大規模撰寫及管理資料服務。	10,000 文件數 在您的 Web 應用程式及行動裝置應用程式中加入雲端搜尋服務。	1,000,000 推播通知 從任何後端傳送推播通知到任何平台。	免費 利用作業協調流程調整您在雲端的應用程式及 HPC 應用程式的排程。	500 分鐘 工作執行階段 使用程序自動化來簡化雲端管理。

一年後還是可以暢隨時都能使用這些免費的產品





資料目錄

分析

無限制

使用者人數

從您的企業資料資產挖掘更多的價值。



人臉識別 API

AI + 機器學習服務

30,000

每月交易數

允許與可以提升使用者經驗的工具進行自然及內容的互動。



Translator Text API

AI + 機器學習服務

2,000,000

包含的字元數

應用簡單的 REST API 呼叫，快速而且即時地譯出語音。



頻寬 (資料傳輸)

網路

5 GB

對外

透過我們遍佈全球強固的資料中心網路，對內及對外傳輸資料。



排程器

管理和控管

1

作業集合 (每個集合 5 項作業)

遵循簡單或複雜的週期性排程來執行工作。



虛擬網路

網路

50

虛擬網路

佈建私人網路及連線到內部部署的資料中心。



VNET 間相互傳輸資料

網路

僅限對內



機器學習服務

AI + 機器學習服務

免費

工作區

使用 Azure Machine Learning 服務並獲得最多 5000 個免費工作區。只需為您在訓練模型時使用的 Azure 資源付費。

隨時都能使用這些免費的產品





立即建立免費的 Azure 帳戶

提供 12 個月免費服務協助使用者入門

開始免費使用 >

或立即購買 >

在此申請頁面中，點選 開始免費使用 >





亞洲大學
ASIA UNIVERSITY



歡迎使用亞洲大學Office 365服務：
Welcome to ASIA University Office365 service.

Type your user name and password.

User name: Ex: mis@live.asia.edu.tw
Password: 請輸入您的密碼!

Sign In

Copyright © 亞洲大學Asia University.

登入帳號為學校 Office 365信箱，如無法登入請洽資訊發展處。

- If you are a freshman, the default password is your birth date (8 numbers).
- 登入時請輸入完整O365帳號 **mis@asia.edu.tw**
Please enter the full O365 account before you logging in. (such as mis@live.asia.edu.tw)
- 如需了解O365相關服務，請前往 <http://www.live.asia.edu.tw>。
For O365 related services, please visit <http://www.live.asia.edu.tw>.
- 如為本校教職員生忘記密碼，請前往校園入口重新設定；如為校友身分忘記密碼，則請前往 <http://www.live.asia.edu.tw/reset.php> 重新設定。
If you are teacher, staff or student and forget your password, you can reset your password at <http://cip.asia.edu.tw>.
If you are alumni and forget your password, you can reset your password at <http://www.live.asia.edu.tw/reset.php>.
- 如有使用上的疑問請洽資訊發展處(分機3515) · mis@asia.edu.tw。
If you have any questions, please contact OICT.(ext 3515 or mis@asia.edu.tw)

Azure 免費帳戶註冊

前 30 天享有 \$6,300 個點數，之後免費繼續使用



1 依據手機進行身分識別驗證

簡訊或通話可協助我們確認這是您本人。

國碼

台灣 (+886)

電話號碼

886-973-967771

傳送簡訊給我

撥電話給我

2 依據卡片進行身分識別驗證

3 協議

包含項目

- ✓ **12 個月的免費產品**
前 30 天免費存取熱門產品，例如虛擬機器、儲存體和資料庫，升級至隨用隨付訂用帳戶後，即可享有 12 個月的免費使用。
- ✓ **\$200 的點數**
前 30 天超過免費產品用量可使用您的 \$200 試用任何 Azure 服務。
- ✓ **25 項以上永遠免費的產品**
利用 25 個以上永遠免費的產品，包括無伺服器、容器及人工智慧。前 30 天可免費使用，選擇升級後，即可永遠免費使用。
- ✓ **不會自動收費**
除非您選擇升級，否則無需付費。在前 30 天屆滿前，您會收到通知，並可升級至隨用隨付訂用帳戶，使用該帳戶時，您只需為超過免費用量的資源付費。

請填寫正確手機號碼，填寫後透過“簡訊”方式進行驗證。

2 依據卡片進行身分識別驗證

我們需要您的信用卡號碼，以驗證您的身分識別並阻擋垃圾郵件及 Bot。
除非您升級，否則無須付費。

我們接受下列卡片：



持卡人姓名

卡號

到期日

CVV

[相關說明](#)

地址 1

地址行 2

城市

郵遞區號

國家/地區

在依據卡片進行身分識別驗證項目中，請輸入您的信用卡資訊，完成後點選 下一步

Azure 免費帳戶註冊

前 30 天享有 \$6,300 個點數，之後免費繼續使用



1 依據手機進行身分識別驗證

2 依據卡片進行身分識別驗證

3 協議

我同意訂用帳戶合約、供應項目詳細資料和隱私權聲明

我希望收到 Microsoft 或所選夥伴提供與 Azure 相關的資訊、提示和供應項目，包含 Azure 電子報、定價更新及其他 Microsoft 產品與服務。

註冊

包含項目

- 12 個月的免費產品**
前 30 天免費存取熱門產品，例如虛擬機器、儲存體和資料庫，升級至隨用隨付訂用帳戶後，即可享有 12 個月免費存取。
- \$200 的點數**
前 30 天超過免費產品用量可使用您的 \$200 試用任何 Azure 服務。
- 25 項以上永遠免費的產品**
利用 25 個以上永遠免費的產品，包括無伺服器、容器及人工智慧。前 30 天可免費使用，選擇升級後，即可永遠免費使用。

待通過驗證後，於協議項目中，勾選我同意訂用帳戶合約、供應項目詳細資料和隱私權聲明，並點選註冊。

不會自動收費
除非您選擇升級，否則無需付費。在前 30 天屆滿前，您會收到通知，並可升級至隨用隨付訂用帳戶，使用該帳戶時，您只需為超過免費用量的資源付費。

Azure 免費帳戶註冊

前 30 天享有 \$6,300 個點數，之後免費繼續使用



1 依據卡片進行身分識別驗證



2 協議



我同意 [訂用帳戶合約](#)、[供應項目詳細資料](#) 和 [隱私權聲明](#)

我希望收到 Microsoft 或所選夥伴提供與 Azure 相關的資訊、提示和供應項目，包含 Azure 電子報、定價更新及其他 Microsoft 產品與服務。

註冊

正在確認您的資訊...



註冊過程請稍等約莫30秒的時間，給Azure一點時間準備環境。

您不具 Azure 訂用帳戶的資格

我能做什麼？

Make sure that the information you provided for your Azure account profile, such as contact email, address and phone number are correct.

Make sure that the credit card information is correct.

Make sure that you don't already have a Microsoft account with the same information.

若出現此提示，表示您在申請**Azure**所提供之信箱、手機號碼、信用卡其一曾申請過**Azure**帳戶，這部分再麻煩幫忙確認或更換其他註冊資訊。

- 建立資源
- 所有服務
- 我的最愛
- 儀表板
- 所有資源
- 資源群組
- 應用程式服務
- 函數應用程式
- SQL 資料庫
- Azure Cosmos DB
- 虛擬機器
- 負載平衡器
- 儲存體帳戶
- 虛擬網路
- Azure Active Directory
- 監視
- Advisor
- 資訊安全中心
- 成本管理 + 計費
- 說明 + 支援

儀表板 新增儀表板 上傳 下載 編輯 共用 全螢幕 複製 刪除

所有資源

所有訂用帳戶

沒有資源可顯示

若看不到要尋找的內容，請嘗試變更您的篩選。 [深入了解](#)

開始使用 Azure 變得簡單!

只需幾個快速步驟即可在 Azure 上啟動您選擇的應用程式

[建立 DevOps 專案](#)

歡迎使用 Microsoft Azure

在您開始使用之前，展示一下內容。

[開始導覽](#) [稍後再說](#)

App Service

以無伺服器架構處理事件

Functions

以無伺服器程式碼架構處理事件

SQL Database

受管理的關聯式 SQL Database 即服務

服務健康狀態

Marketplace

當註冊完成後，會自動帶您進入 Azure 的主控制台，可以花個 20 秒跟著導覽對 Azure 有初步的認識。

- 建立資源
- 所有服務
- 我的最愛
- 儀表板
- 所有資源
- 資源群組
- 應用程式服務
- 函數應用程式
- SQL 資料庫
- Azure Cosmos DB
- 虛擬機器
- 負載平衡器
- 儲存體帳戶
- 虛擬網路
- Azure Active Directory
- 監視
- Advisor
- 資訊安全中心
- 成本管理 + 計費
- 說明 + 支援

儀表板 新增儀表板 上傳 下載 編輯 共用 全螢幕 複製 刪除

瀏覽 瀏覽各種可用的 Azure 服務。 上一步 下一步

開始使用 Azure 變得簡單! 只需幾個快速步驟即可在 Azure 上啟動您選擇的應用程式 建立 DevOps 專案

沒有資源可顯示

- Windows 虛擬機器 佈建 Windows Server、SQL Server、SharePoint VM
- Linux 虛擬機器 佈建 Ubuntu、Red Hat、CentOS、SUSE、CoreOS VM
- App Service 使用 .NET、Java、Node.js、Python 及 PHP 建立 Web 應用程式
- Functions 以無伺服器程式碼架構處理事件
- SQL Database 受管理的關聯式 SQL Database 即服務

服務健康狀態 Marketplace

點選後會列出目前 Azure 平台已建立的服務，會是一拖拉庫，建議可以從資源群組來查看已建立的服務。

- + 建立資源
- ☰ 所有服務
- ★ 我的最愛
- 儀表板
- 所有資源
- 資源群組
- 應用程式服務
- 函數應用程式
- SQL 資料庫
- Azure Cosmos DB
- 虛擬機器
- 負載平衡器
- 儲存體帳戶
- 虛擬網路
- Azure Active Directory
- 監視
- Advisor
- 資訊安全中心
- 成本管理 + 計費
- 說明 + 支援

儀表板 | + 新增儀表板 | 上傳 | 下載 | 編輯 | 共用 | 全螢幕 | 複製 | 刪除

我的最愛

瀏覽所有我的最愛服務。若要修改我的最愛，請選取 [所有服務] 然後切換星號圖示。

< 上一步 | 下一步 >

開始使用 Azure 變得簡單!

只需幾個快速步驟即可在 Azure 上啟動您選擇的應用程式

[建立 DevOps 專案](#)

再選單中會將資源裡幾個較常使用的功能以我的最愛的形式釘在此處，也可以從資源中新增您個人常用的功能或產品。

快速入門 + 教學課程

佈建 Windows Server、SQL Server、SharePoint VM

Linux 虛擬機器

佈建 Ubuntu、Red Hat、CentOS、SUSE、CoreOS VM

App Service

使用 .NET、Java、Node.js、Python 及 PHP 建立 Web 應用程式

Functions

以無伺服器程式碼架構處理事件

SQL Database

受管理的關聯式 SQL Database 即服務

服務健康狀態

Marketplace

- + 建立資源
- ☰ 所有服務
- ★ 我的最愛
- 📊 儀表板
- 📄 所有資源
- 📁 資源群組
- 🌐 應用程式服務
- ⚡ 函數應用程式
- 🗄️ SQL 資料庫
- 🌌 Azure Cosmos DB
- 💻 虛擬機器
- ⚖️ 負載平衡器
- 💾 儲存體帳戶
- 🌐 虛擬網路
- 👤 Azure Active Directory
- 👁️ 監視
- 🗨️ Advisor
- 🛡️ 資訊安全中心
- 💰 成本管理 + 計費
- 📖 說明 + 支援

搜尋 [X]

快速尋找您要尋找的資源。

< 上一步 ○ ○ ○ ● ○ ○ ○ ○ 下一步 >

建立資源，是以分類的方式依序分層，而若已經知道需要的功能名稱，則可以直接於搜尋欄位中輸入字串模糊搜尋。

儀表板

所有資源

開始使用 Azure 變得簡單!

只需幾個快速步驟即可在 Azure 上啟動您選擇的應用程式

快速入門 + 教學課程

- Windows 虛擬機器**
 - 佈建 Windows Server、SQL Server、SharePoint VM
- Linux 虛擬機器**
 - 佈建 Ubuntu、Red Hat、CentOS、SUSE、CoreOS VM
- App Service**
 - 使用 .NET、Java、Node.js、Python 及 PHP 建立 Web 應用程式
- Functions**
 - 以無伺服器程式碼架構處理事件
- SQL Database**
 - 受管理的關聯式 SQL Database 即服務

服務健康狀態 Marketplace

通知 [X]

檢視狀態更新與其他資訊。

< 上一步 下一步 >

平台有任何的新增、修改、刪除、警示、錯誤都會在通知項目中，可查閱最新的狀態。

- + 建立資源
- ☰ 所有服務
- ★ 我的最愛
- 📊 儀表板
- 📦 所有資源
- 📁 資源群組
- 🌐 應用程式服務
- ⚡ 函數應用程式
- 🗄️ SQL 資料庫
- 🌌 Azure Cosmos DB
- 💻 虛擬機器
- ⚖️ 負載平衡器
- 💾 儲存體帳戶
- 🌐 虛擬網路
- 👤 Azure Active Directory
- 👁️ 監視
- 🗨️ Advisor
- 🛡️ 資訊安全中心
- 💰 成本管理 + 計費
- 📖 說明 + 支援

所有資源
所有訂用帳戶

沒有資源顯示

👉 建立資源

開始使用 Azure 變得簡單!

只需幾個快速步驟即可在 Azure 上啟動您選擇的應用程式

快速入門 + 教學課程

- Windows 虛擬機器**
 - 佈建 Windows Server、SQL Server、SharePoint VM
- Linux 虛擬機器**
 - 佈建 Ubuntu、Red Hat、CentOS、SUSE、CoreOS VM
- App Service**
 - 使用 .NET、Java、Node.js、Python 及 PHP 建立 Web 應用程式
- Functions**
 - 以無伺服器程式碼架構處理事件
- SQL Database**
 - 受管理的關聯式 SQL Database 即服務

📊 服務健康狀態

🛒 Marketplace

- + 建立資源
- ☰ 所有服務
- ★ 我的最愛
- ☰ 儀表板
- ☰ 所有資源
- ☰ 資源群組
- ☰ 應用程式服務
- ⚡ 函數應用程式
- SQL 資料庫
- Azure Cosmos DB
- ☰ 虛擬機器
- ⚡ 負載平衡器
- ☰ 儲存體帳戶
- ☰ 虛擬網路
- ☰ Azure Active Directory
- ☰ 監視
- ☰ Advisor
- ☰ 資訊安全中心
- ☰ 成本管理 + 計費
- ☰ 說明 + 支援

儀表板 | + 新增儀表板 | ↶ 上傳 | ↴ 下載 | ✎ 編輯 | 📁 共用 | 🖥️ 全螢幕 | 📄 複製 | 🗑️ 刪除

所有資源
所有訂用帳戶

若看不到要尋找的內容，請嘗試變更篩選。 深入瞭解

[建立資源](#)

開始使用 Azure 變得簡單!

只需幾個快速步驟即可在 Azure 上啟動您選擇的應用程式

快速入門 + 教學課程

- Windows 虛擬機器**
 - 佈建 Windows Server、SQL Server、SharePoint VM
- Linux 虛擬機器**
 - 佈建 Ubuntu、Red Hat、CentOS、SUSE、CoreOS VM
- App Service**
 - 使用 .NET、Java、Node.js、Python 及 PHP 建立 Web 應用程式
- Functions**
 - 以無伺服器程式碼架構處理事件
- SQL Database**
 - 受管理的關聯式 SQL Database 即服務

- 服務健康狀態
- Marketplace

Azure 的功能近數百種，若希望對功能能更進一步認識 或 對功能能有疑問，可透過此選項以郵件的方式尋求支援。

說明 + 支援 [X]

取得協助或申請支援。

< 上一步 ○ ○ ○ ○ ○ ○ ○ ○ 下一步 >



Microsoft Azure

